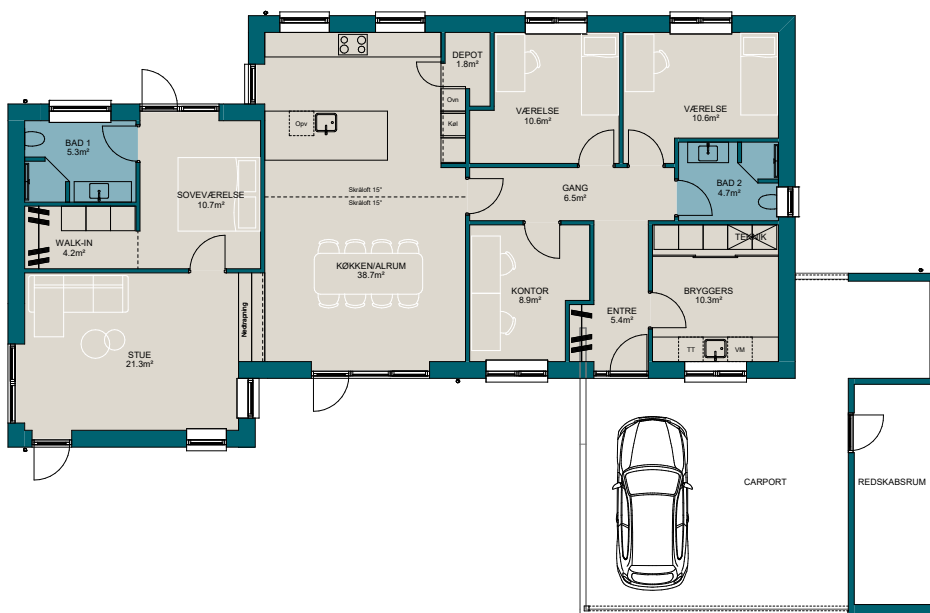


MILTON INSPIRATIONSHUS: MUSKATVEJ, 8600 SILKEBORG



Huset er solgt.



168 m²



2022



4



Sadeltag



Nej



60 m²



BR18

Fakta

- 60 kvm integreret carport med redskabsrum
- Sadeltag med 30 cm. udhæng
- Nedsænket stue og forældreafdeling
- 3 børneværelser
- Rationel AURAPLUS 3-lags vinduer i træ/alu
- Gulve: Laminat plankegulve af typen Akustik Panama Oak i stue, soveværelse, walk-in og værelser. Lyse klinker 60x60 cm af typen Betonico Grey i entré/indgang, bryggers, køkkenalrum, badeværelser (herunder vægge i bruseniche).
- Loffer: Træbeton, som skaber en god og behagelig akustik.
- Vægge: Beklædt med glasfilt.
- Inventar: HTH.
- Energiramme: BR2018.
- Opvarmning: Fjernvarme.
- Nilan Comfort 300 varmegenvindingsanlæg sikrer et perfekt indeklima og lavt energiforbrug.

Kontakt din byggerådgiver hos Milton Huse



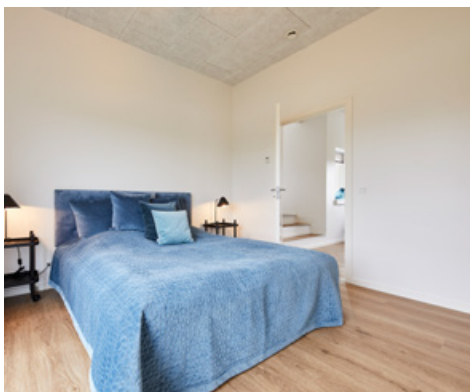
Anders Petersen
Regionschef
21 54 30 22
ahp@miltonhuse.dk



Hans Egedal
Salgsleder
28 94 26 65
heg@miltonhuse.dk



Alex Grube Dyssekilde
Byggerådgiver
92 82 01 73
ao@miltonhuse.dk



Få gardiner eller persienner medfinansieret i dit huskøb

Nu kan du få medfinansieret gardiner og persienner, som en del af dit huskøb hos Milton Huse. Prisen er integreret i den samlede byggepris, som et tilbud. Gardinfabrikken kan stå for montering, inden flyttebilen ankommer.

Det giver mulighed for, at du, som ny husejer, kan fokusere på at sætte møblerne på plads og nyde familiens nye hjem.

Inspiration?

Tjek [facebook.com/miltonhuse](https://www.facebook.com/miltonhuse) [instagram.com/miltonhuse](https://www.instagram.com/miltonhuse) [miltonhuse.dk](https://www.miltonhuse.dk) eller ring til os på tlf. 7562 4300.

MUSKATVEJ, 8600 SILKEBORG

Huset udefra

Huset er et flot forskudt længehus på 168 kvm med flotte mursten af typen Bison fra Egersund Wienerberger. Tagkonstruktionen er sadeltag med ca. 30 cm udhæng. Vinduerne er fra Rationel AURA-PLUS 3-lags træ/alu (sorte udvendigt og hvide indvendigt). Den rummelige carport på 60 kvm er udstyret med et afskærmet område, som er ideelt til cykelparkering, samt et redskabsrum på 13 m² med støbt og isoleret gulv.

Grunden er på 708 m² med en dejlig sydvestvendt have, hvor solen kan nydes hele dagen.

Huset indefra

Fra entréen er der adgang til et stort bryggers på mere end 10 kvm, som den pladskrævende småbørnsfamilie formentlig vil sætte pris på i en hverdag med barnevogn, vasketøj og vinterjakker. Herfra går du videre til en lille fordelingsgang med indgang til 2 store børneværelser, et kontor/tredje børneværelse samt badeværelse med bruseniche.

Familiens samlingspunkt er det store køkken-alrum i midten af huset, som blandt andet er udstyret med høje skrålofter og et køkkendepot med plads til tørvarer, røremaskiner og andet grej. Fra køkkenalrummet fører tre trin ned til stuen, der med sin placering indbyder til hygge og afslapning. De forskudte plan giver huset karakter og stemning og resulterer i en øget loftshøjde i den ene længe. Du skal dog ikke frygte for akustikken, da lofterne er beklædt med ultrafin træbeton med en formidabel lydæmpende effekt.

Fra stuen er der adgang til en privat forældreaddeling med soveværelse, walk-in og badeværelse.